

PLAN XERAL DE ORDENACIÓN MUNICIPAL DO CONCELLO DE CERDEDO (PONTEVEDRA).

DOCUMENTO APROBACIÓN DEFINITIVA

(CORRECCIONS SEGUN ORDE DO 23 DE XUÑO DE 2014)

TOMO IV

ESTUDIO DO MEDIO RURAL E ANALISIS DO MODELO DE ASENTAMENTO POBOACIONAL

XUNTA DE GALICIA

Aprobado definitivamente por Orde da Conselleira
de Medio Ambiente, Territorio e Infraestruturas

de data

23 SET. 2014



A xefa do servizo de Planificación
Urbanística II

Helena Mosquera García



CONCELLO DE CERDEDO

Aprobado por: *Pleus*

En Data: *08/08/2014*

Secretario,

XUÑO 2014

INDICE

XUNTA DE GALICIA
Aprobado definitivamente por Orde da Conselleira
de Medio Ambiente, Territorio e Infraestruturas

de data 23 SET. 2014



A xefa do servizo de Planificación
Urbanística

Helena Mosquera García
PARROQUIA

CUNCELLO DE CERDEDO

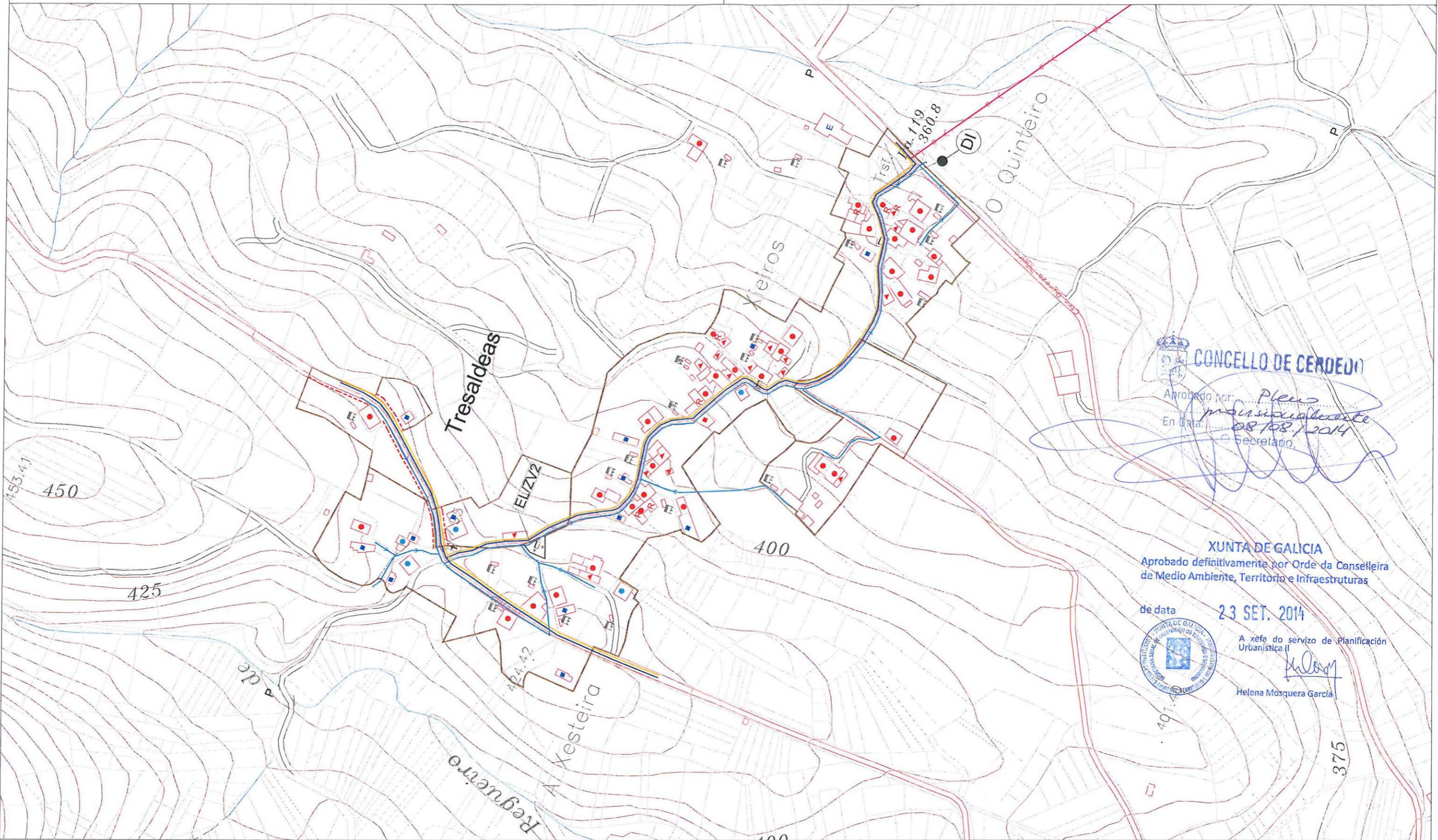
Pleno
Aprobado definitivamente
En data 08/08/2014

Nº	PARROQUIA	NÚCLEO	Nº	PARROQUIA	NÚCLEO
1	QUIREZA (SANTO TOMÉ)	LAXOSO	28	PARADA (SAN PEDRO)	INSUA
2	QUIREZA (SANTO TOMÉ)	TRESALDEAS	29	FOLGOSO (SANTA MARIA)	VILARIÑO
3	QUIREZA (SANTO TOMÉ)	PIÑEIRO	30	FOLGOSO (SANTA MARIA)	COVAS
4	QUIREZA (SANTO TOMÉ)	CASTROS (OS)	31	FOLGOSO (SANTA MARIA)	CACHOFÉS
5	QUIREZA (SANTO TOMÉ)	OUTEIRO (O)	32	FOLGOSO (SANTA MARIA)	CASAL (O)
6	QUIREZA (SANTO TOMÉ)	FONDÓS	33	FOLGOSO (SANTA MARIA)	OUTEIRO
7	QUIREZA (SANTO TOMÉ)	MAMOA ALBA	34	FOLGOSO (SANTA MARIA)	QUINTA
8	QUIREZA (SANTO TOMÉ)	VILARCHÁN	35	FOLGOSO (SANTA MARIA)	ESBARRELA (A) (SOLO RÚSTICO)
9	QUIREZA (SANTO TOMÉ)	CUIÑA	36	PEDRE (SANTO ESTEVO)	SERRAPIO
10	TOMONDE (SANTA MARIÑA)	DEVESA (A)	37	PEDRE (SANTO ESTEVO)	VICHOCUNTÍN (SOLO RÚSTICO)
11	TOMONDE (SANTA MARIÑA)	BARBEIRA	38	PEDRE (SANTO ESTEVO)	PEDRE
12	TOMONDE (SANTA MARIÑA)	TOMONDE	39	CERDEDO (SAN XOAN)	CERNADOS
13	TOMONDE (SANTA MARIÑA)	FRAGUÁS	40	CERDEDO (SAN XOAN)	ARÉN
14	TOMONDE (SANTA MARIÑA)	VILALÉN	41	CERDEDO (SAN XOAN)	BARRO
15	CASTRO (SANTA BAIA)	FILGUEIRA	42	CERDEDO (SAN XOAN)	COTELIÑO (O) (SOLO RÚSTICO)
16	CASTRO (SANTA BAIA)	CASTRO DO MEDIO	43	CERDEDO (SAN XOAN)	CABENCA
17	CASTRO (SANTA BAIA)	CASTRO DO CABO	44	CERDEDO (SAN XOAN)	MEILIDE
18	CASTRO (SANTA BAIA)	BUGARÍN	45	CERDEDO (SAN XOAN)	LOURIDO
19	FIGUEIROA (SAN MARTIÑO)	LOUREIRO	46	CERDEDO (SAN XOAN)	CARBALLÁS
20	FIGUEIROA (SAN MARTIÑO)	VILAR	47	CERDEDO (SAN XOAN)	REVOLTA
21	FIGUEIROA (SAN MARTIÑO)	FIGUEIROA	48	CERDEDO (SAN XOAN)	LIMERES
22	FIGUEIROA (SAN MARTIÑO)	DEÁN	49	CERDEDO (SAN XOAN)	ABELAINDO
23	FIGUEIROA (SAN MARTIÑO)	SAN MARTIÑO	50	CERDEDO (SAN XOAN)	VIDUIDO
24	PARADA (SAN PEDRO)	FRAMIL	51	CERDEDO (SAN XOAN)	SAN BERNABÉ
25	PARADA (SAN PEDRO)	MOUTEIRA	52	CERDEDO (SAN XOAN)	CHAMADOIRA
26	PARADA (SAN PEDRO)	PARADA	53	CERDEDO (SAN XOAN)	CAVADOSA
27	PARADA (SAN PEDRO)	MILLADOIRO			

PLANO DE INFORMACIÓN E/1:3.000

NÚCLEO : TRESALDEAS

PARROQUIA DE : QUIREZA (SANTO TOMÉ)



CONCELLO DE CERDEÑO

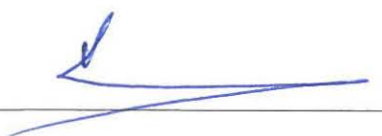
Aprobado por: *Pleno*
En Data: *08/08/2014*
Secretario:

XUNTA DE GALICIA
Aprobado definitivamente por Orde da Conselleira de Medio Ambiente, Territorio e Infraestruturas

de data **23 SET. 2014**
A xefe do servizo de Planificación Urbanística II
Helena Mosquera García
Helena Mosquera García

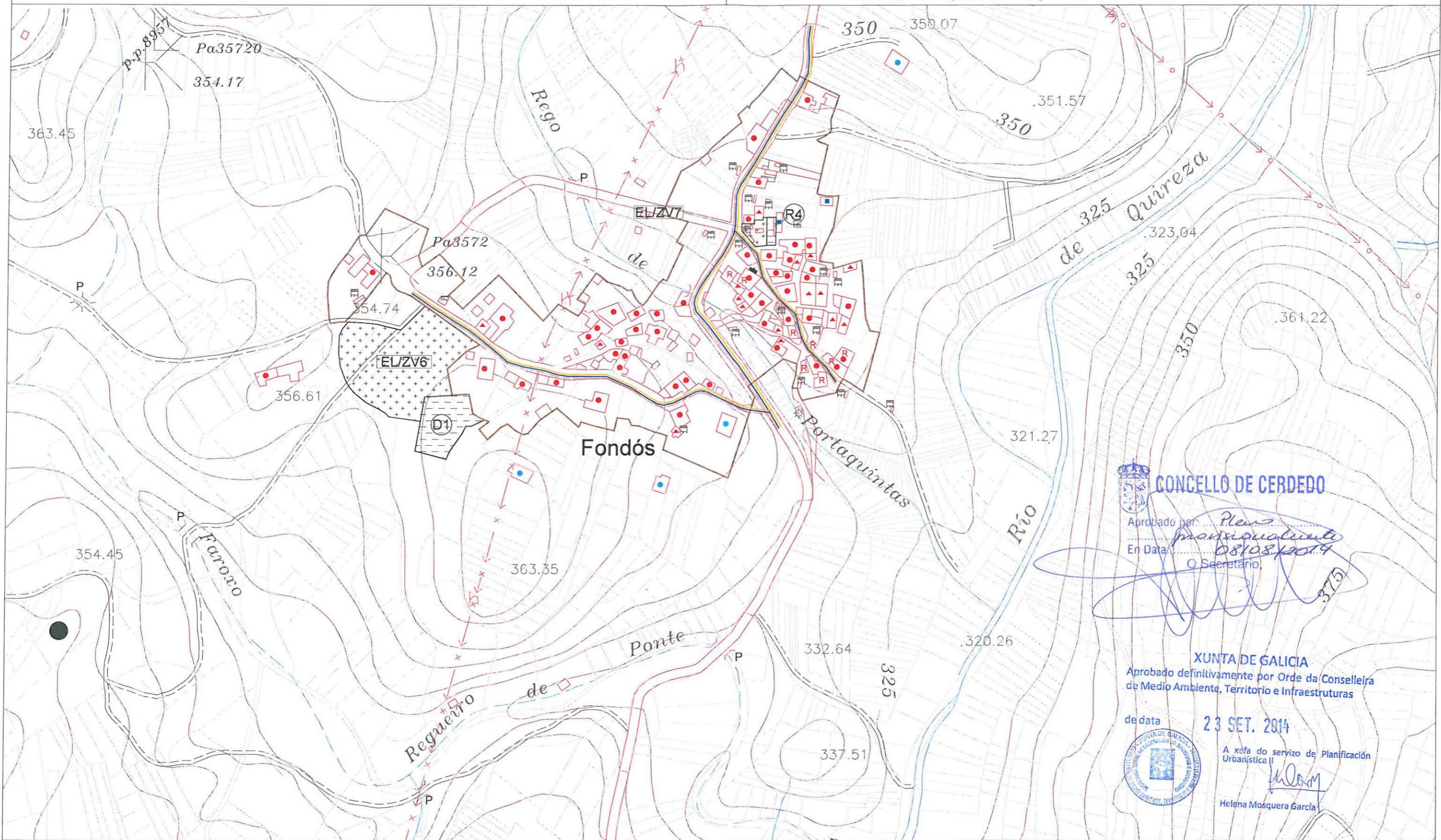
SERVICIOS PÚBLICOS EXISTENTES	TIPO DE EDIFICACIONES EXISTENTES	EQUIPAMENTOS E PATRIMONIO EXISTENTES	ESTRADAS ESTATAIS, AUTONÓMICAS E PROVINCIAIS
<ul style="list-style-type: none"> — LIÑA ELÉCTRICA, ALTA TENSIÓN — ALUMADO PÚBLICO - - - REDE TELEFONÍA — REDE FECAIS - - - BEIRARUAS — AUGA — OLEODUCTO - - - CAMIÑO PAVIMENTADO - - - CAMIÑO SEN PAVIMENTAR — ESTRADA MUNICIPAL ● (DI) DEPÓSITOS, DEPURADORAS, ANTENAS, TRANSFORMADORES, TELEFONÍA EXISTENTES 	<ul style="list-style-type: none"> ● VIVENDAS TRADICIONAIS ● VIVENDAS NOVAS ▲ CONSTRUCCIONS ANEXAS TRADICIONAIS ▲ CONSTRUCCIONS ANEXAS NOVAS R CONSTRUCCIONS EN RUINAS E ESTABLOS — SOLO DE NÚCLEO RURAL 	<ul style="list-style-type: none"> ELZV ESPACIOS LIBRES E ZONAS VERDES EQUIPAMENTOS: R RELIXIOSO (igrexas, capelas) Rc RELIXIOSO (cemiterios) D DEPORTIVO M MERCADO E EDUCATIVO A ADMINISTRATIVO S SANITARIO C SOCIO-CULTURAL AS ASISTENCIAL P OUTROS ● MAMOIA ◆ CALCOLÍTICO ★ PETROGLIFO △ MEDIEVAL □ ROMANO ○ CASTRO P PONTE ⊙ MUIÑO L LAVADOIRO F FONTE + CRUCEIRO O POMBAL H HORREO/S A PETO DE ÁNIMAS AR ARQ. RELIXIOSA AC ARQ. CIVIL 	<ul style="list-style-type: none"> — N - 541 VIAS TIPO I (Ministerio de Fomento) — PO - 534 VIAS TIPO II (Xunta de Galicia) — PO - 230 VIAS TIPO II (Xunta de Galicia) — EP-7101 VIAS TIPO III (Deputación Provincial) — EP - 7102 (Deputación Provincial) — EP - 7103 (Deputación Provincial) — EP - 7104 (Deputación Provincial) — EP - 7105 (Deputación Provincial) — EP - 7106 (Deputación Provincial)

PLANO DE INFORMACIÓN E/1:3.000



NÚCLEO : FONDÓS

PARROQUIA DE : QUIREZA (SANTO TOMÉ)



CONCELLO DE CERDEDO

Aprobado por: *Plan*
 En Data: *08/08/2014*
 O Secretario:

XUNTA DE GALICIA
 Aprobado definitivamente por Orde da Conselleira de Medio Ambiente, Territorio e Infraestruturas
 de data **23 SET. 2014**
 A xefa do servizo de Planificación Urbanística:
Helena Mosquera Garcia

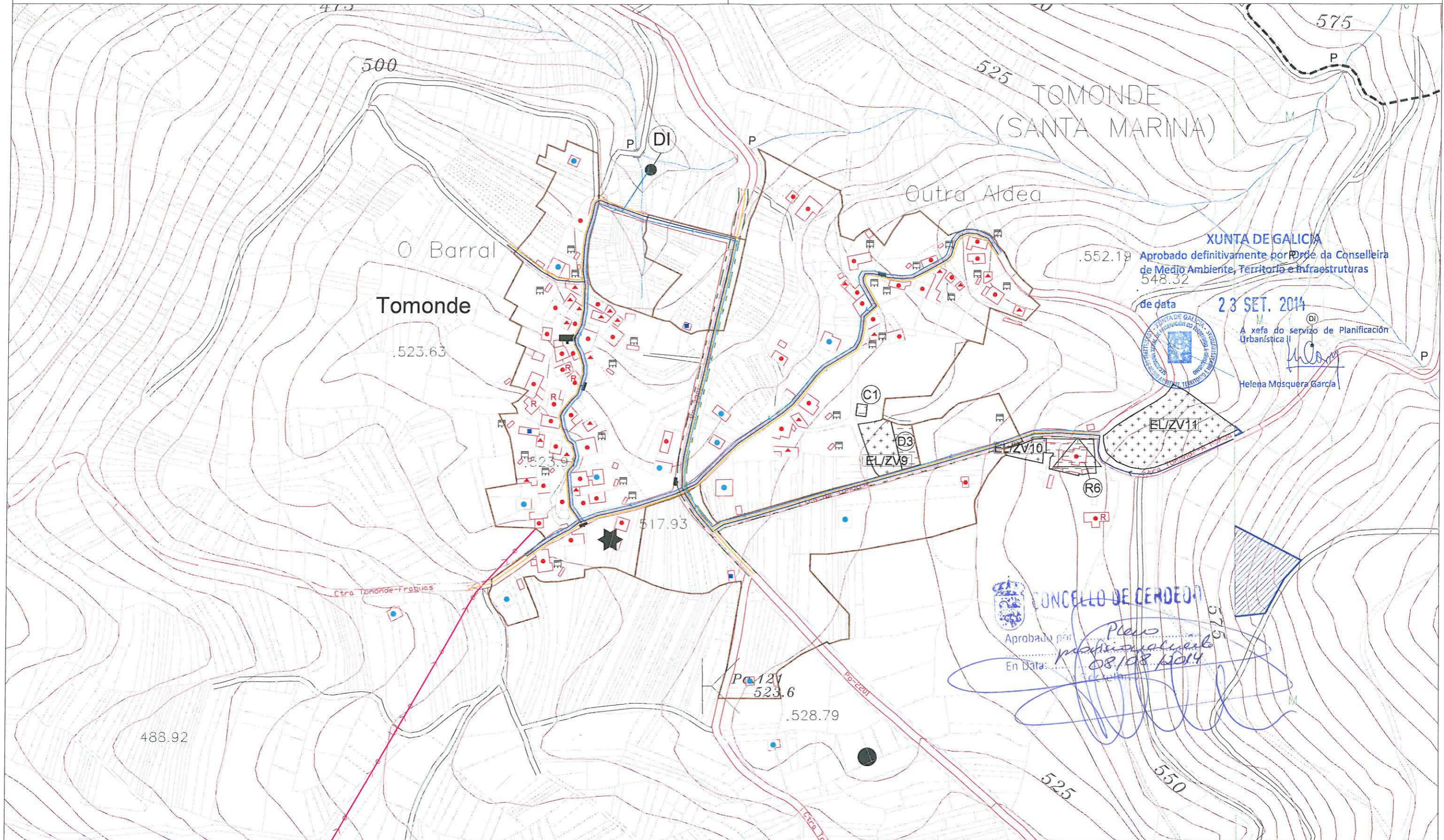
SERVICIOS PÚBLICOS EXISTENTES		TIPO DE EDIFICACIONES EXISTENTES		EQUIPAMENTOS E PATRIMONIO EXISTENTES		ESTRADAS ESTATAIS, AUTONÓMICAS E PROVINCIAIS	
LIÑA ELÉCTRICA, ALTA TENSIÓN	OLEODUCTO	VIVENDAS TRADICIONAIS	VIVENDAS NOVAS	ESPACIOS LIBRES E ZONAS VERDES	MAMOA	LAVADOIRO	N - 541 VIAS TIPO I
ALUMADO PÚBLICO	CAMIÑO PAVIMENTADO	CONSTRUCCIONS ANEXAS TRADICIONAIS	CONSTRUCCIONS ANEXAS NOVAS	EQUIPAMENTOS:	CALCOLÍTICO	FONTE	N - 541 (Ministerio de Fomento)
REDE TELEFONÍA	CAMIÑO SEN PAVIMENTAR	CONSTRUCCIONS EN RUINAS	ESTABLOS	RELIXIOSO (igrejas, capelas)	PETROGLIFO	CRUCEIRO	PO - 534 VIAS TIPO II
REDE FECAIS	ESTRADA MUNICIPAL	RELIXIOSO (cemiterios)	SOLO DE NÚCLEO RURAL	ADMINISTRATIVO	MEDIEVAL	POMBAL	PO - 534 (Xunta de Galicia)
BEIRARUAS	DEPÓSITOS, DEPURADORAS, ANTENAS, TRANSFORMADORES, TELEFONÍA EXISTENTES	SANITARIO		SOCIO-CULTURAL	CASTRO	PETO DE ANIMAS	PO - 230 VIAS TIPO II
AUGA		ASISTENCIAL		MERCADO	PONTE	ARQ. RELIXIOSA	PO - 230 (Xunta de Galicia)
		EDUCATIVO		OUTROS	MUÍNO	ARQ. CIVIL	EP-7101 VIAS TIPO III
							EP - 7101 (Deputación Provincial)
							EP - 7102 (Deputación Provincial)
							EP - 7103 (Deputación Provincial)
							EP - 7104 (Deputación Provincial)
							EP - 7105 (Deputación Provincial)
							EP - 7106 (Deputación Provincial)

PLANO DE INFORMACIÓN E/1:3.000



NÚCLEO : TOMONDE

PARROQUIA DE : TOMONDE (SANTA MARINA)



XUNTA DE GALICIA
 Aprobado definitivamente por Orde da Conselleira de Medio Ambiente, Territorio e Infraestruturas
 548.32
 de data **23 SET. 2014**
 A xefa do servizo de Planificación Urbanística II

 Helena Mosquera García

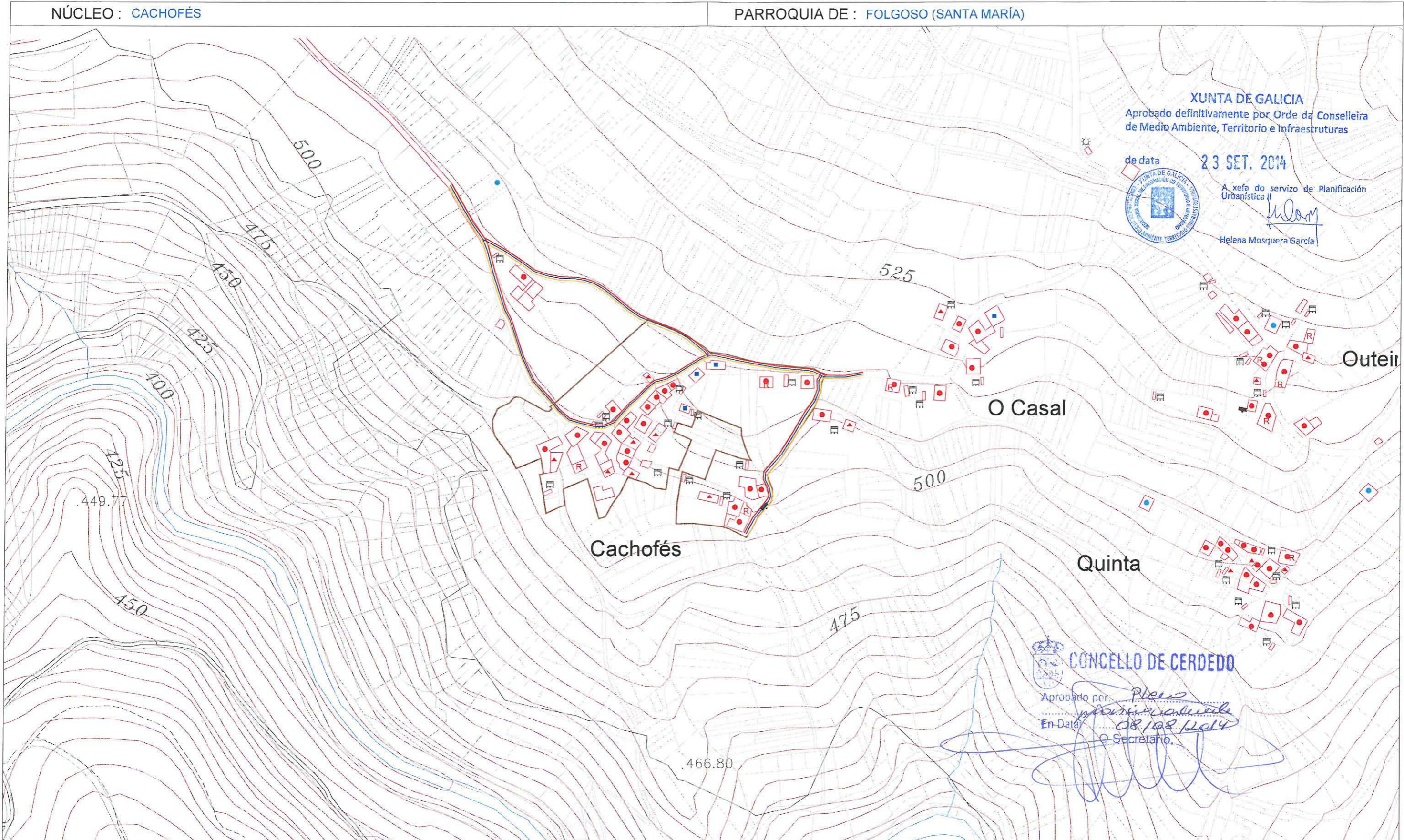
CONCELLO DE CERDEOS
 Aprobado por *Planos municipais*
 En Data: *08/03/2014*

SERVICIOS PÚBLICOS EXISTENTES	TIPO DE EDIFICACIONES EXISTENTES	EQUIPAMENTOS E PATRIMONIO EXISTENTES	ESTRADAS ESTATAIS, AUTONÓMICAS E PROVINCIAIS
<ul style="list-style-type: none"> — LIÑA ELÉCTRICA, ALTA TENSIÓN — ALUMADO PÚBLICO - - - - - REDE TELEFONÍA — REDE FECAIS - - - - - BEIRARUAS — AUGA — OLEODUCTO - - - - - CAMIÑO PAVIMENTADO - - - - - CAMIÑO SEN PAVIMENTAR — ESTRADA MUNICIPAL ●—○ DEPÓSITOS, DEPURADORAS, ANTENAS, TRANSFORMADORES, TELEFONÍA EXISTENTES 	<ul style="list-style-type: none"> ● VIVENDAS TRADICIONAIS ● VIVENDAS NOVAS ▲ CONSTRUCCIONS ANEXAS TRADICIONAIS ▲ CONSTRUCCIONS ANEXAS NOVAS R CONSTRUCCIONS EN RUINAS E ESTABLOS — SOLO DE NÚCLEO RURAL 	<ul style="list-style-type: none"> EL/ZV ESPACIOS LIBRES E ZONAS VERDES EQUIPAMENTOS: R RELIXIOSO (igrexas, capelas) Rc RELIXIOSO (cemiterios) D DEPORTIVO M MERCADO E EDUCATIVO A ADMINISTRATIVO S SANITARIO C SOCIO-CULTURAL Y ASISTENCIAL P OUTROS ● MAMOIA ◆ CALCOLÍTICO ★ PETROGLIFO □ MEDIEVAL ◻ ROMANO ○ CASTRO P PONTE ☼ MUIÑO LAVADOIRO FONTE CRUCEIRO POMBAL HORREO/S PETO DE ANIMAS ARQ. RELIXIOSA ARQ. CIVIL 	<ul style="list-style-type: none"> N - 541 VIAS TIPO I N - 541 (Ministerio de Fomento) PO - 534 VIAS TIPO II PO - 534 (Xunta de Galicia) PO - 230 VIAS TIPO II PO - 230 (Xunta de Galicia) EP-7101 VIAS TIPO III EP - 7101 (Deputación Provincial) EP - 7102 (Deputación Provincial) EP - 7103 (Deputación Provincial) EP - 7104 (Deputación Provincial) EP - 7105 (Deputación Provincial) EP - 7106 (Deputación Provincial)

PLANO DE INFORMACIÓN E/1:3.000

NÚCLEO : CACHOFÉS

PARROQUIA DE : FOLGOSO (SANTA MARÍA)

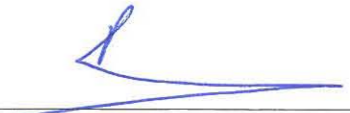


XUNTA DE GALICIA
Aprobado definitivamente por Orde da Conselleira de Medio Ambiente, Territorio e Infraestruturas
de data 23 SET. 2014
A xefa do servizo de Planificación Urbanística II
Helena Mosquera García

CONCELLO DE CERDEDO
Aprobado por Pleis
En Data 08/08/2014
O Secretario

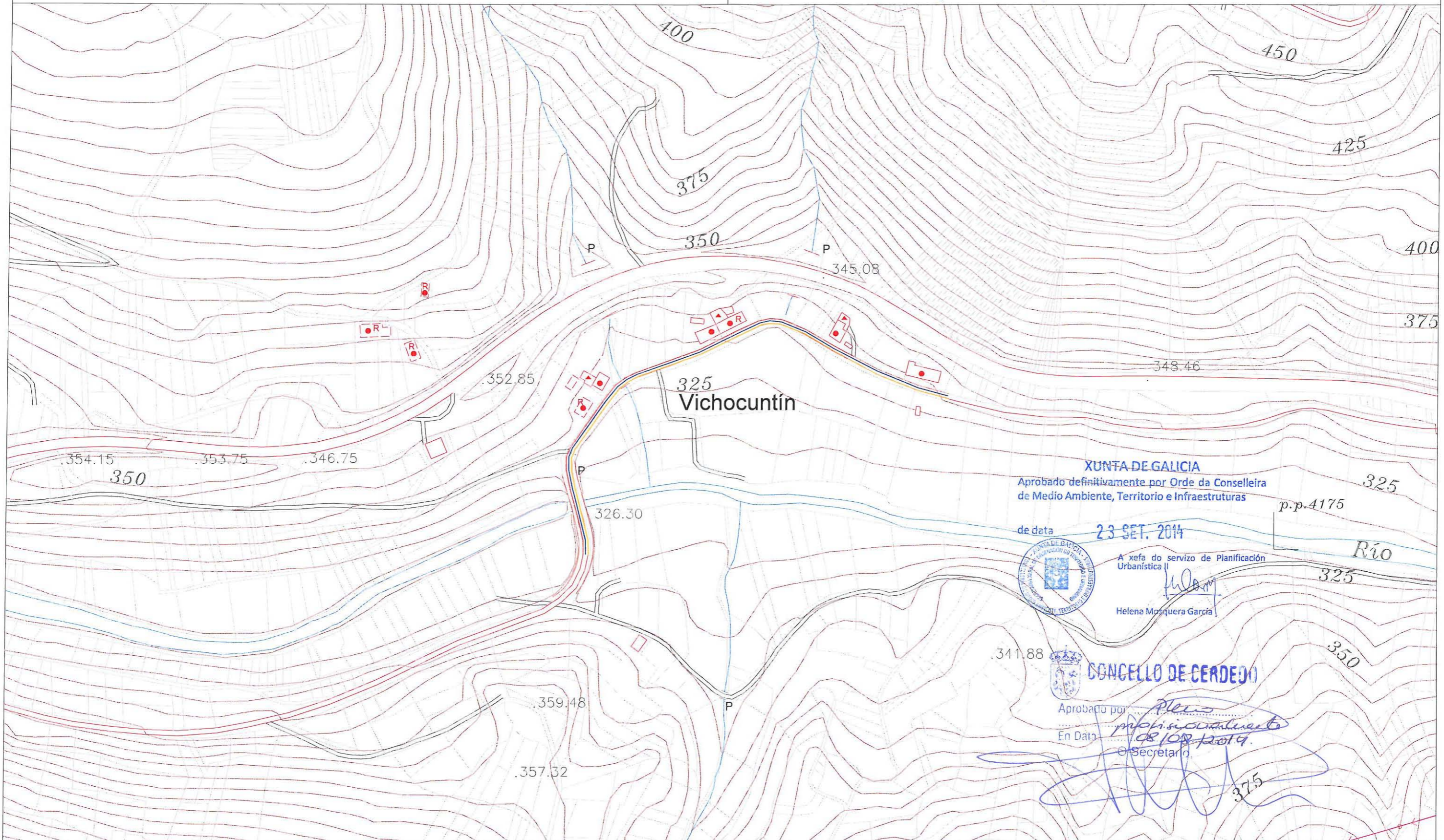
SERVICIOS PÚBLICOS EXISTENTES	TIPO DE EDIFICACIONES EXISTENTES	EQUIPAMENTOS E PATRIMONIO EXISTENTES	ESTRADAS ESTATAIS, AUTONÓMICAS E PROVINCIAIS
<ul style="list-style-type: none"> LIÑA ELÉCTRICA, ALTA TENSIÓN ALUMADO PÚBLICO REDE TELEFONÍA REDE FECAIS BEIRARUAS AUGA 	<ul style="list-style-type: none"> OLEODUCTO CAMIÑO PAVIMENTADO CAMIÑO SEN PAVIMENTAR ESTRADA MUNICIPAL DEPÓSITOS, DEPURADORAS, ANTENAS, TRANSFORMADORES, TELEFONÍA EXISTENTES SOLO DE NÚCLEO RURAL 	<ul style="list-style-type: none"> ESPACIOS LIBRES E ZONAS VERDES EQUIPAMENTOS: <ul style="list-style-type: none"> RELIXIOSO (igrejas, capelas) RELIXIOSO (cemiterios) DEPORTIVO MERCADO EDUCATIVO ADMINISTRATIVO SANITARIO SOCIO-CULTURAL ASISTENCIAL OUTROS MAMOÁ CALCOLÍTICO PETROGLIFO MEDIEVAL ROMANO CASTRO PONTE MUIÑO LAVADIRO FONTE CRUCEIRO POMBAL HORREO/S PETO DE ANIMAS ARQ. RELIXIOSA ARQ. CIVIL 	<ul style="list-style-type: none"> N - 541 VIAS TIPO I (Ministerio de Fomento) PO - 534 VIAS TIPO II (Xunta de Galicia) PO - 230 VIAS TIPO II (Xunta de Galicia) EP-7101 VIAS TIPO III (Deputación Provincial) EP - 7102 (Deputación Provincial) EP - 7103 (Deputación Provincial) EP - 7104 (Deputación Provincial) EP - 7105 (Deputación Provincial) EP - 7106 (Deputación Provincial)

PLANO DE INFORMACIÓN E/1:3.000



NÚCLEO : VICHOCUNTÍN

PARROQUIA DE : PEDRE (SANTO ESTEVO)



XUNTA DE GALICIA
Aprobado definitivamente por Orde da Conselleira de Medio Ambiente, Territorio e Infraestruturas

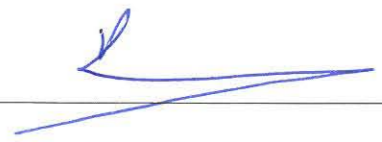
de data **23 SET. 2014**

A xefa do servizo de Planificación Urbanística II
Helena Mosquera García
Helena Mosquera García

CONCELLO DE CERDEJO
Aprobado por *Pleno*
En Data *08/10/2014*
O Secretario

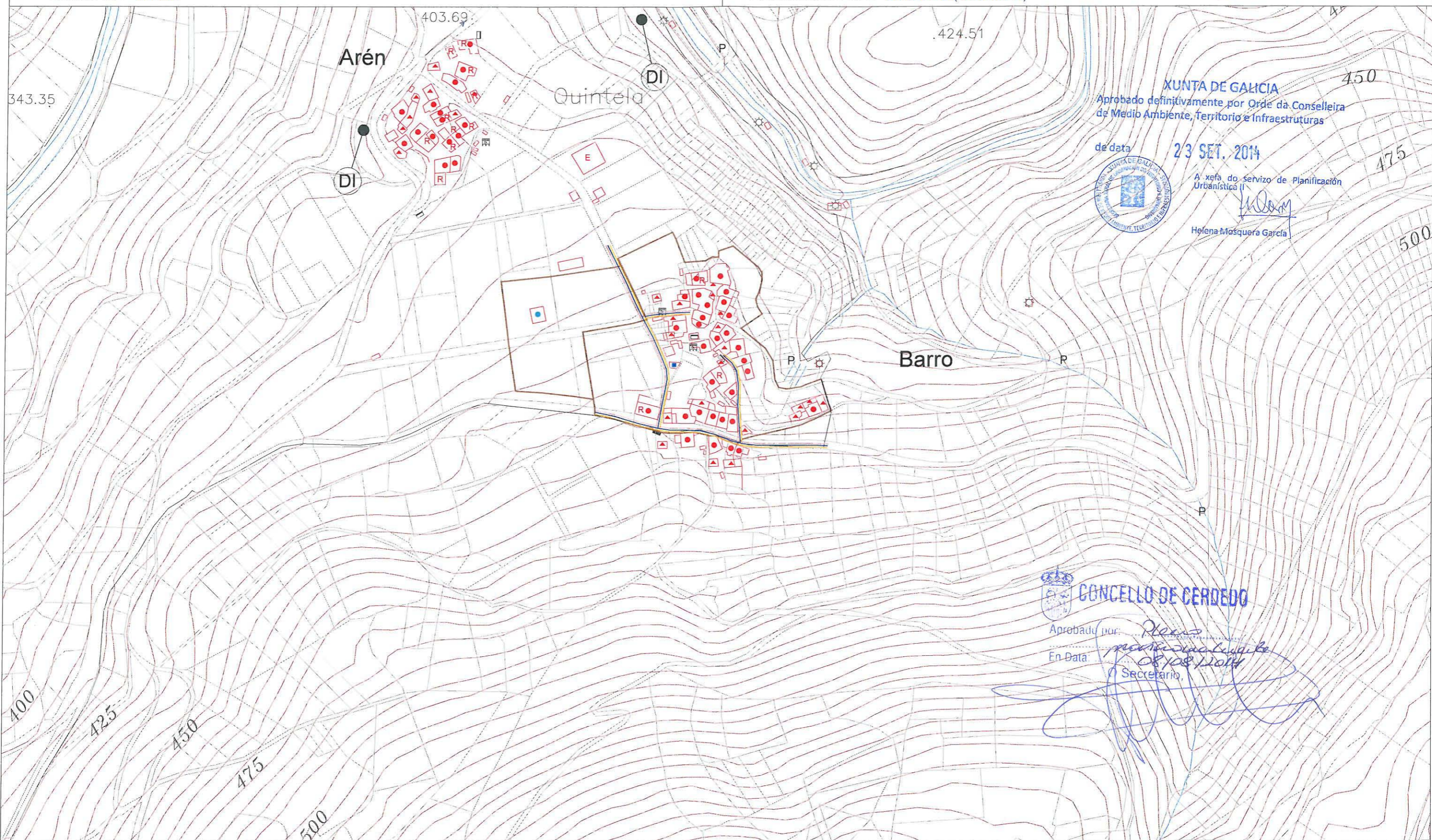
SERVICIOS PÚBLICOS EXISTENTES	TIPO DE EDIFICACIONES EXISTENTES	EQUIPAMENTOS E PATRIMONIO EXISTENTES	ESTRADAS ESTATAIS, AUTONÓMICAS E PROVINCIAIS
<ul style="list-style-type: none"> — LIÑA ELÉCTRICA, ALTA TENSIÓN — ALUMADO PÚBLICO - - - REDE TELEFONÍA — REDE FECAIS - - - BEIRARUAS — AUGA — OLEODUCTO - - - CAMIÑO PAVIMENTADO - - - CAMIÑO SEN PAVIMENTAR — ESTRADA MUNICIPAL DI DEPÓSITOS, DEPURADORAS, ANTENAS, TRANSFORMADORES, TELEFONÍA EXISTENTES 	<ul style="list-style-type: none"> ● VIVENDAS TRADICIONAIS ● VIVENDAS NOVAS ▲ CONSTRUCCIONS ANEXAS TRADICIONAIS ▲ CONSTRUCCIONS ANEXAS NOVAS R CONSTRUCCIONS EN RUINAS E ESTABLOS — SOLO DE NÚCLEO RURAL 	<ul style="list-style-type: none"> EUVZ ESPACIOS LIBRES E ZONAS VERDES EQUIPAMENTOS: R RELIXIOSO (igrejas, capelas) Rc RELIXIOSO (cemiterios) D DEPORTIVO M MERCADO E EDUCATIVO A ADMINISTRATIVO S SANITARIO C SOCIO-CULTURAL Y ASISTENCIAL P OUTROS ● MAMOIA ◆ CALCOLÍTICO ★ PETROGLIFO △ MEDIEVAL □ ROMANO ○ CASTRO P PONTE ☼ MUIÑO LAV LAVADROIRO F FONTE C CRUCEIRO O POMEAL H HORREO/S A PETO DE ANIMAS AR ARQ. RELIXIOSA AC ARQ. CIVIL 	<ul style="list-style-type: none"> — N - 541 VIAS TIPO I — N - 541 (Ministerio de Fomento) — PO - 534 VIAS TIPO II — PO - 534 (Xunta de Galicia) — PO - 230 VIAS TIPO II — PO - 230 (Xunta de Galicia) — EP-7101 VIAS TIPO III — EP - 7101 (Deputación Provincial) — EP - 7102 (Deputación Provincial) — EP - 7103 (Deputación Provincial) — EP - 7104 (Deputación Provincial) — EP - 7105 (Deputación Provincial) — EP - 7106 (Deputación Provincial)

PLANO DE INFORMACIÓN E / 1:3.000



NÚCLEO : BARRO

PARROQUIA DE : CERDEDO (SAN XOÁN)



XUNTA DE GALICIA
Aprobado definitivamente por Orde da Conselleira de Medio Ambiente, Territorio e Infraestruturas

de data **23 SET. 2014**



A xefa do servizo de Planificación Urbanística II

Helena Mosquera García
Helena Mosquera García

CONCELLO DE CERDEDO

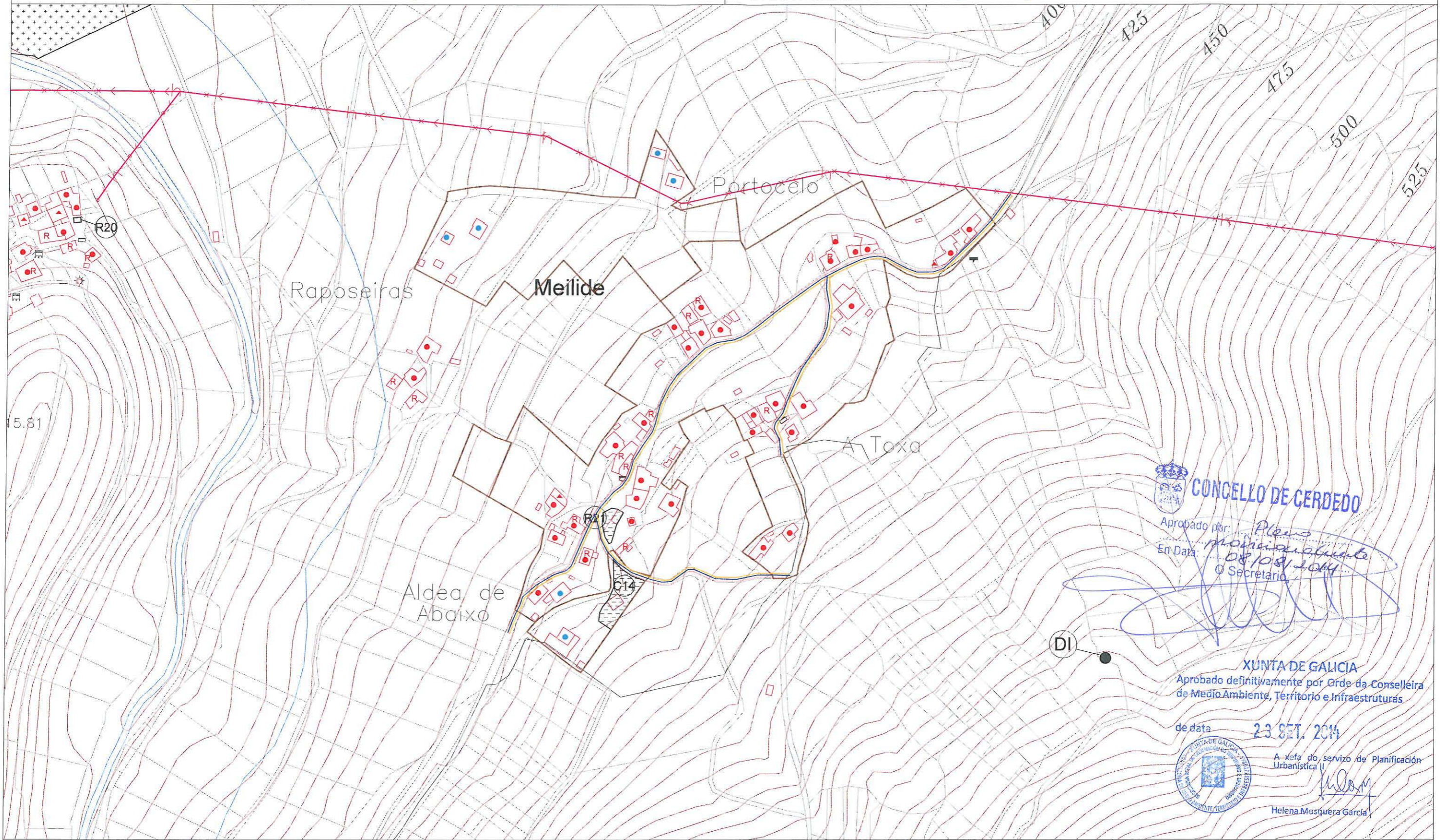
Aprobado por: *Plano*
En Data: *08/08/2014*
Secretario

SERVICIOS PÚBLICOS EXISTENTES	TIPO DE EDIFICACIONES EXISTENTES	EQUIPAMENTOS E PATRIMONIO EXISTENTES	ESTRADAS ESTATAIS, AUTONÓMICAS E PROVINCIAIS
<ul style="list-style-type: none"> — LIÑA ELÉCTRICA, ALTA TENSIÓN — ALUMADO PÚBLICO - - - - REDE TELEFONÍA — REDE FECAIS - - - - BEIRARUAS — AUGA — OLEODUCTO - - - - CAMIÑO PAVIMENTADO - - - - CAMIÑO SEN PAVIMENTAR — ESTRADA MUNICIPAL ● (DI) DEPÓSITOS, DEPURADORAS, ANTENAS, TRANSFORMADORES, TELEFONÍA EXISTENTES 	<ul style="list-style-type: none"> ● VIVENDAS TRADICIONAIS ● VIVENDAS NOVAS ▲ CONSTRUCCIONS ANEXAS TRADICIONAIS ▲ CONSTRUCCIONS ANEXAS NOVAS R CONSTRUCCIONS EN RUINAS E ESTABLOS — SOLO DE NÚCLEO RURAL 	<ul style="list-style-type: none"> ESPACIOS LIBRES E ZONAS VERDES EQUIPAMENTOS: R RELIXIOSO (igrexas, capelas) Rc RELIXIOSO (cemiterios) D DEPORTIVO M MERCADO E EDUCATIVO A ADMINISTRATIVO S SANITARIO C SOCIO-CULTURAL Y ASISTENCIAL P OUTROS ● MAMOA ◆ CALCOLITICO ★ PETROGLIFO △ MEDIEVAL □ ROMANO ○ CASTRO P PONTE ☼ MUIÑO LAVADOIRO FONTE CRUCEIRO POMBAL HORREO/S PETO DE ANIMAS ARQ. RELIXIOSA ARQ. CIVIL 	<ul style="list-style-type: none"> N - 541 VIAS TIPO I N - 541 (Ministerio de Fomento) PO - 534 VIAS TIPO II PO - 534 (Xunta de Galicia) PO - 230 VIAS TIPO II PO - 230 (Xunta de Galicia) EP-7101 VIAS TIPO III EP - 7101 (Deputación Provincial) EP - 7102 (Deputación Provincial) EP - 7103 (Deputación Provincial) EP - 7104 (Deputación Provincial) EP - 7105 (Deputación Provincial) EP - 7106 (Deputación Provincial)

PLANO DE INFORMACIÓN E/1:3.000

NÚCLEO : MEILIDE (Portocelo, A Toxa, A Aldea de Abaixo)

PARROQUIA DE : CERDEDO (SAN XOÁN)



CONCELLO DE CERDEDO

Aprobado por: *Pleno Municipal*
En Data: *08/09/2014*
O Secretario

(DI)

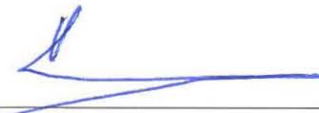
XUNTA DE GALICIA
Aprobado definitivamente por Orde da Conselleira de Medio Ambiente, Territorio e Infraestruturas

de data **23 SET. 2014**

A Xefa do servizo de Planificación Urbanística II
Helena Mosquera García
Helena Mosquera García

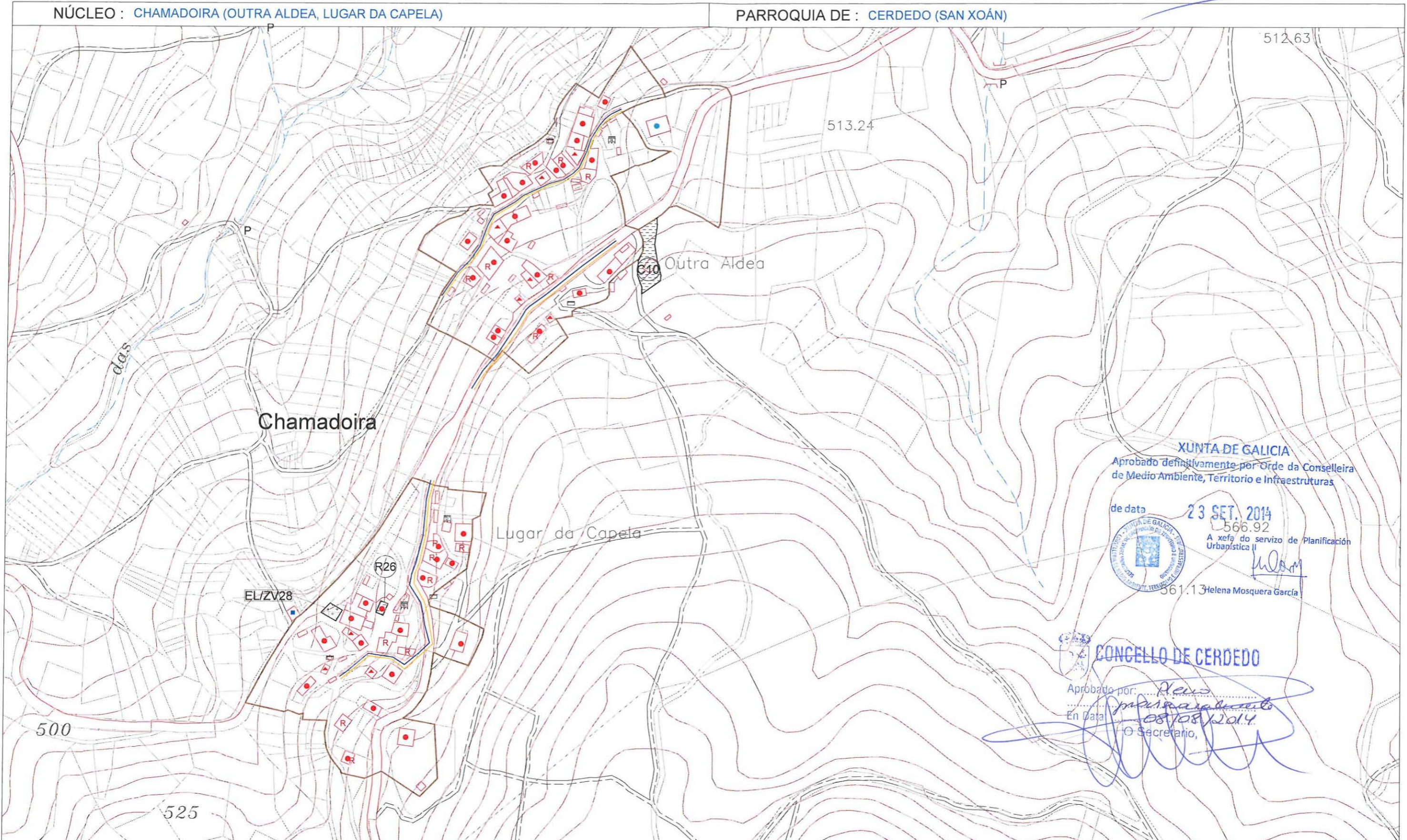
SERVICIOS PÚBLICOS EXISTENTES	TIPO DE EDIFICACIONES EXISTENTES	EQUIPAMENTOS E PATRIMONIO EXISTENTES	ESTRADAS ESTATAIS, AUTONÓMICAS E PROVINCIAIS
<ul style="list-style-type: none"> — LIÑA ELÉCTRICA, ALTA TENSIÓN — ALUMADO PÚBLICO - - - REDE TELEFONÍA — REDE FECAIS - - - BEIRARUAS — AUGA — OLEODUCTO - - - CAMIÑO PAVIMENTADO - - - CAMIÑO SEN PAVIMENTAR — ESTRADA MUNICIPAL ● (DI) DEPÓSITOS, DEPURADORAS, ANTENAS, TRANSFORMADORES, TELEFONIA EXISTENTES 	<ul style="list-style-type: none"> ● VIVENDAS TRADICIONAIS ● VIVENDAS NOVAS ▲ CONSTRUCCIONS ANEXAS TRADICIONAIS ■ CONSTRUCCIONS ANEXAS NOVAS ■ CONSTRUCCIONS EN RUINAS ■ ESTABLOS — SOLO DE NÚCLEO RURAL 	<ul style="list-style-type: none"> ■ ESPACIOS LIBRES E ZONAS VERDES ■ EQUIPAMENTOS: (R) RELIXIOSO (igrejas, capelas) (Rc) RELIXIOSO (cemiterios) (D) DEPORTIVO (M) MERCADO (E) EDUCATIVO (A) ADMINISTRATIVO (S) SANITARIO (C) SOCIO-CULTURAL (Y) ASISTENCIAL (P) OUTROS ● MAMOA ◆ CALCOLITICO ★ PETROGLIFO ▲ MEDIEVAL □ ROMANO ○ CASTRO P PONTE ☼ MUÍÑO □ LAVADOIRO ■ FONTE + CRUCEIRO ○ POMBAL ■ HORREO/S ■ PETO DE ANIMAS ■ ARQ. RELIXIOSA ■ ARQ. CIVIL 	<ul style="list-style-type: none"> — N - 541 VIAS TIPO I — N - 541 (Ministerio de Fomento) — PO - 534 VIAS TIPO II — PO - 534 (Xunta de Galicia) — PO - 230 VIAS TIPO II — PO - 230 (Xunta de Galicia) — EP-7101 VIAS TIPO III — EP - 7101 (Deputación Provincial) — EP - 7102 (Deputación Provincial) — EP - 7103 (Deputación Provincial) — EP - 7104 (Deputación Provincial) — EP - 7105 (Deputación Provincial) — EP - 7106 (Deputación Provincial)

PLANO DE INFORMACIÓN E/1:3.000



NÚCLEO : CHAMADOIRA (OUTRA ALDEA, LUGAR DA CAPELA)

PARROQUIA DE : CERDEDO (SAN XOÁN)



XUNTA DE GALICIA
 Aprobado definitivamente por Orde da Conselleira de Medio Ambiente, Territorio e Infraestruturas
 de data **23 SET. 2014**
 566.92
 A xefa do servizo de Planificación Urbanística II

 Helena Mosquera García

CONCELLO DE CERDEDO
 Aprobado por: *[Signature]*
 En Data: **08/08/2014**
 O Secretario,

SERVICIOS PÚBLICOS EXISTENTES	TIPO DE EDIFICACIONES EXISTENTES	EQUIPAMENTOS E PATRIMONIO EXISTENTES	ESTRADAS ESTATAIS, AUTONÓMICAS E PROVINCIAIS
<ul style="list-style-type: none"> — LIÑA ELÉCTRICA, ALTA TENSIÓN — ALUMADO PÚBLICO - - - - REDE TELEFONÍA — REDE FECAIS - - - - BEIRARUAS — AUGA — OLEODUCTO - - - - CAMIÑO PAVIMENTADO - - - - CAMIÑO SEN PAVIMENTAR — ESTRADA MUNICIPAL ● (DI) DEPÓSITOS, DEPURADORAS, ANTENAS, TRANSFORMADORES, TELEFONÍA EXISTENTES 	<ul style="list-style-type: none"> ● VIVENDAS TRADICIONAIS ● VIVENDAS NOVAS ▲ CONSTRUCCIONS ANEXAS TRADICIONAIS ■ CONSTRUCCIONS ANEXAS NOVAS R CONSTRUCCIONS EN RUINAS E ESTABLOS — SOLO DE NÚCLEO RURAL 	<ul style="list-style-type: none"> ESPACIOS LIBRES E ZONAS VERDES EQUIPAMENTOS: R RELIXIOSO (igrejas, capelas) Rc RELIXIOSO (cementerios) D DEPORTIVO M MERCADO E EDUCATIVO A ADMINISTRATIVO S SANITARIO C SOCIO-CULTURAL Y ASISTENCIAL P OUTROS ● MAMOIA ◆ CALCOLÍTICO ★ PETROGLIFO △ MEDIEVAL □ ROMANO ○ CASTRO P PONTE ☼ MUIÑO L LAVADOIRO F FONTE + CRUCEIRO O POMBAL H HORREO/S A PETO DE ÁNIMAS AR ARQ. RELIXIOSA AC ARQ. CIVIL 	<ul style="list-style-type: none"> N - 541 VIAS TIPO I N - 541 (Ministerio de Fomento) PO - 534 VIAS TIPO II PO - 534 (Xunta de Galicia) PO - 230 VIAS TIPO II PO - 230 (Xunta de Galicia) EP-7101 VIAS TIPO III EP - 7101 (Deputación Provincial) EP - 7102 (Deputación Provincial) EP - 7103 (Deputación Provincial) EP - 7104 (Deputación Provincial) EP - 7105 (Deputación Provincial) EP - 7106 (Deputación Provincial)