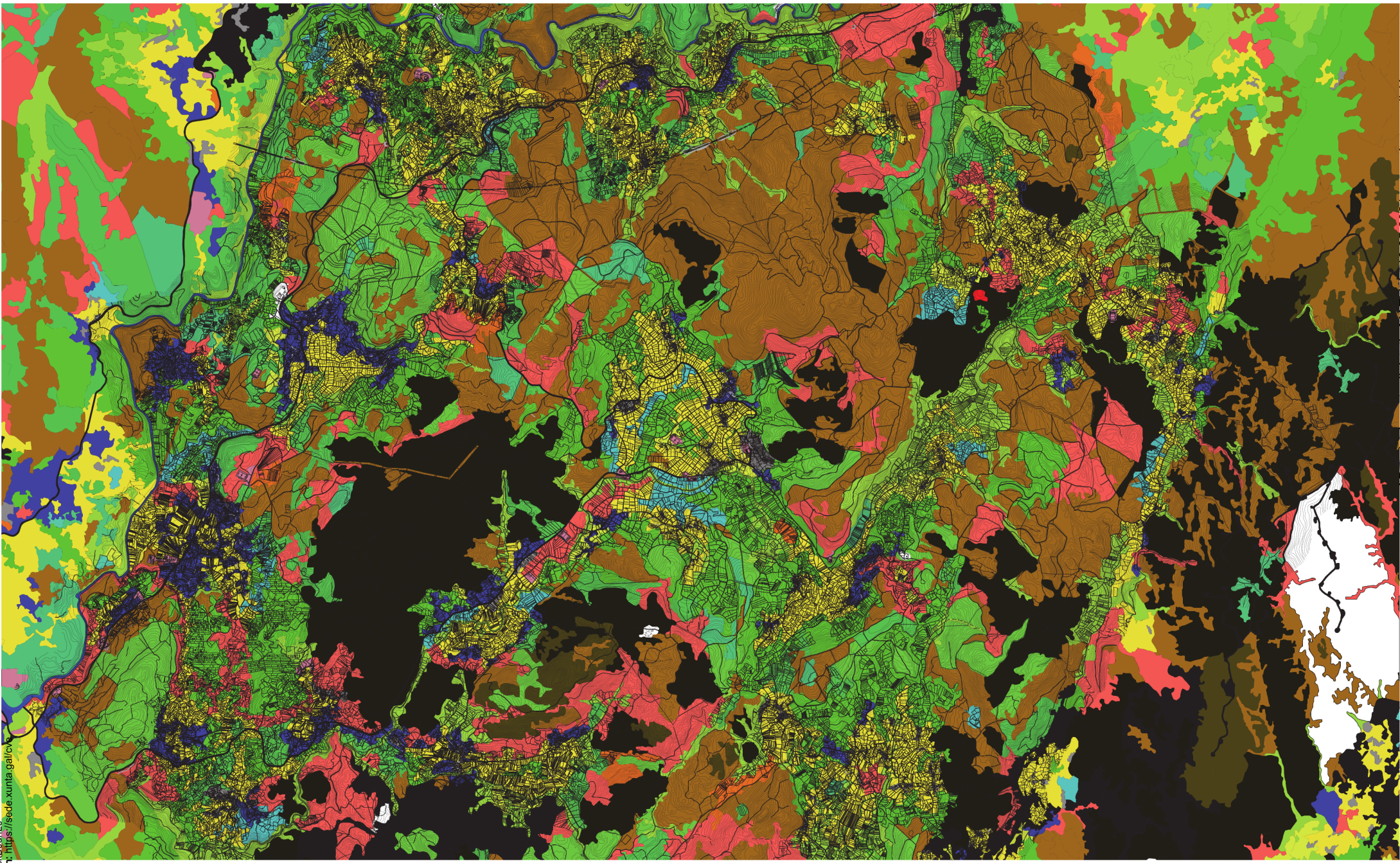


CVE: vf30ctB0dn1_9
Verificación: https://sede.xunta.gal/cve



- | | | | | |
|------------------------------|-----------------------|---|---------------------|----------------------------------|
| línea costeira | anexo agrícola e mato | villado e cilleira leñosa | cobertura crítica | zona urbana |
| reserva viario | especies conductibles | mosaico de cultivos e especies arbóreas | sucesión e corticea | zona estratificada ou de vertido |
| estación aérea de transporte | reproducción forestal | mosaico agrícola e urbano | mató | |
| prados de especies arbóreas | sucesión | zona quemada | aflorentes rústicas | |
| | corticea | mató e especies arbóreas | mató e rochedo | |

AD orde da conselleira de MATV do 10.05.2021 coas súas condicións